

2022年

1月号



〒806-0034 八幡西区岸の浦2丁目2-1 TEL:642-1186
開館時間 平日(火~金)9:30~19:00/土日祝日 9:30~18:00
八幡西図書館ホームページアドレス <http://yahatanishi-library.jp/>



としょかんいん 図書館員のおすすめする本
「8類 言語」の本を読もう!

800
ケ

図書館の本は、「日本十進分類法」にそって、内容の近い本で仲間わけしています。
本のラベルの数字が「8」ではじまる棚には、日本や外国の言葉、方言や、作文の
書き方の本もここにあります!

○『暗号学』 809/1/

稲葉 茂勝/著 今人舎

暗号のはじまりから、世界にある、いろいろな暗号がのっています!

身近にある暗号や、自分で作れる暗号も紹介!

○『絵でわかる「語源」』 812/ド/

丹羽 哲也/監修 どりむ社/編著 PHP研究所

いつも耳にするあの言葉、実はこんな意味があったんです!

言葉の語源を、イラストつきで楽しく解説。もっと言葉を好きになれそう!

○『ことばハンター』 813/1/

飯間 浩明/著 ポプラ社

たくさんの言葉がのっている国語辞典。とても便利なものだけど、どうやって
作られているんだろう? そこには、いろいろな言葉をあつめる“ことば
ハンター”がいるみたい!

○『まんがで学ぶ方言』 818/夕/

竹田 晃子/著 吉田 雅子/著 国土社

いつも使っている言葉だけど、人によって意味が違ったり、うまく伝わら
なかったり。そんな不思議な、方言の世界をのぞいてみよう!

おはなし会

2階おはなしの部屋

各30分程度 (対象 幼児~大人) ★各回先着4組

ご予約が必要です

お申し込みは12月15日(水)から、八幡西図書館カウンターかお電話で!

- 1/9 (日) 11:00~ ジャック イン ザ ボックス
- 1/15 (土) 11:00~ Sunshine English (英語でおはなし会)
- 1/16 (日) 14:00~ おはなしの会 三つのりんご (ストーリーテリング)
①14:00~ 幼児向け ②14:40~ 小学生以上
- 1/23 (日) 11:00~ だいきちくんのおはなしルーム
14:00~ 絵本の森きらり

よちよちランド

各20分程度 (対象 0~3歳と保護者) ★各回先着4組

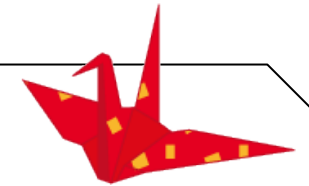
- 1/5 (水) 11:00~ ひなたぼっこ
- 1/12 (水) 11:00~ ほわほわ



※新型コロナウイルスの感染状況によっては、中止の可能性もあります。
※新型コロナウイルス感染防止対策を行いますので、ご協力をお願いいたします。

ご利用にあたってのお願い

- 人との間隔をあけてご利用ください。
 - マスク着用にご協力をお願いします。(赤ちゃんはのぞきます)
 - 発熱などの体調不良時は来館をお控えください。
- 2階入り口にサーマルカメラ(体温を測る機械)を設置しています。
入館時の体温測定に、ご協力をお願いいたします。



1月のおやすみ

おやすみ

日	月	火	水	木	金	土
						1
2	3	4	5	6	7	8
9	10	11	12	13	14	15
16	17	18	19	20	21	22
23	24	25	26	27	28	29
30	31					

