

2022年

3月号



〒806-0034 八幡西区岸の浦2丁目2-1 TEL:642-1186

開館時間 平日(火~金)9:30~19:00/土日祝日 9:30~18:00

八幡西図書館ホームページアドレス <http://yahatanishi-library.jp/>

ご予約が  
必要です

### おはなし会

### 2階おはなしの部屋

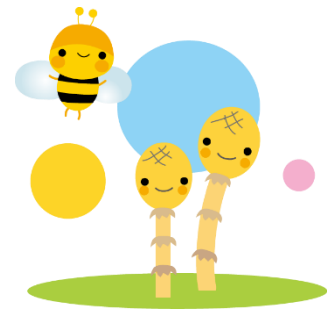
各30分程度 (対象 幼児~大人) ★各回先着4組

- 3/5 (土) 11:00~ すぎのこ
- 3/13 (日) 11:00~ ジャック イン ザ ボックス
- 3/19 (土) 11:00~ Sunshine English (英語でおはなし会)
- 3/20 (日) 14:00~ おはなしの会 三つのりんご (ストーリーテリング)
  - ①14:00~ 幼児向け ②14:40~ 小学生以上
- 3/27 (日) 11:00~ だいきちくんのおはなしルーム

### よちよちランド

各20分程度 (対象 0~3歳と保護者) ★各回先着4組

- 3/2 (水) 11:00~ ひなたぼっこ
- 3/9 (水) 11:00~ ほわほわ



お申し込みは2月16日(水)から、八幡西図書館カウンターかお電話で! ☎

※新型コロナウイルスの感染状況によっては、中止の可能性もあります。  
※新型コロナウイルス感染防止対策を行いますので、ご協力をお願いいたします。

### としょかんいん ほん 図書館員がおすすめる本

### 「その他」の本ってなあに?



八幡西図書館では、「日本十進分類法」以外で仲間わけしている本もあるんだ。例えば本のラベルに茶色のシールが貼っている本は、「全集」の本、カギのシールがついている本は「間違い探しや迷路」の本なんだ。他にも色々なシールがついている本があるよ。探してみてね。『館内』って書いてある赤いシールがついた本は貸出できないよ。図書館の中で読んでね。

#### ●『コングラガっちどっちにすすむ?の本』

ユーフラテス/さく 小学館 798/コ/サガス

いるかともぐらがこんがらがった生物「いぐら」と一緒に指で道をなぞりながら、友達の「たらす」の家に行ってみよう!どんなことが起こるかな?

#### ●『10分で読めるお話 1年生』

岡信子・木暮正夫/選 学研教育出版 908/ジ/1/ゼンシュウ

10分ほどで読める楽しいお話がたくさん。1つ1つが短いお話なので、読書の時間にもぴったり。どこかで読んだことあるってお話もあるんじゃないかな?

#### ●『総合百科事典ポプラディア 1 新訂版』 ※図書館の中で読んでね!

ポプラ社 R031/ソ/1

身近な話題を50音順で並べた百科事典。関連する言葉に青文字が使われているので、さらにたどって調べることができるよ。他にも写真やイラストが使われていて、よりわかりやすくなっているんだ。君の知りたいことは載っているかな?

### ご利用にあたってのお願い

- 人との間隔をあけてご利用ください。
- マスク着用にご協力をお願いします。(赤ちゃんはのぞきます)
- 発熱などの体調不良時は来館をお控えください。  
2階入り口にサーマルカメラ(体温を測る機械)を設置しています。  
入館時の体温測定に、ご協力をお願いいたします。

### 3月のおやすみ

日	月	火	水	木	金	土
		1	2	3	4	5
6	7	8	9	10	11	12
13	14	15	16	17	18	19
20	21	22	23	24	25	26
27	28	29	30	31		

